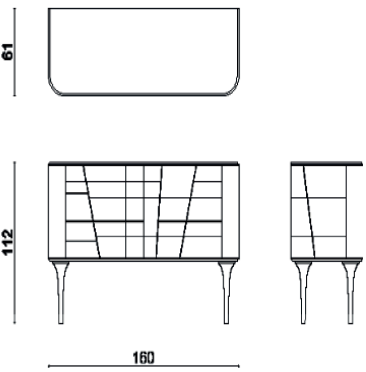


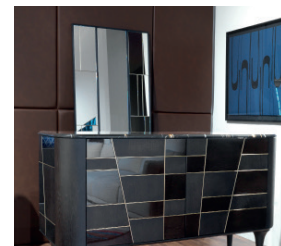
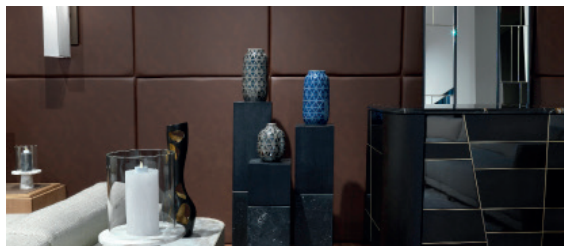
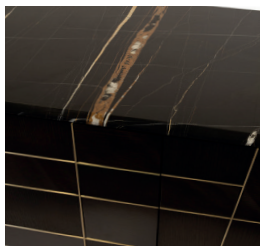


# VALMY

Mise en scène. La coiffeuse Mazarine puise dans les codes originels de la Maison Hugues Chevalier pour créer une ligne épurée et contemporaine, en écho à la tradition Art-Déco.

*The Mazarine vanity uses the original codes of Hugues Chevalier, to create a clean and contemporary line, echoing the Art-Deco tradition.*

MODÈLE	DIMENSIONS	CODE
<b>BUFFET VALMY</b>	 <p>Cm 160 X 61 X 112 Inch 63.0 X 24.0 X 44.1</p>	<b>SGVALMY- BUF</b>



- Buffet à deux portes frontales en puzzle alterné de bois en finitions mat et brillantes, plateau supérieur en marbre.
- Pieds en bois finition mat.

- Buffet with two front doors in alternating puzzle of wood in matt and glossy finishes, marble top.
- Wooden feet matte finish.



**HUGUES CHEVALIER**  
PARIS

Rive gauche: 226 Boulevard Saint-Germain 75007 Paris • Rive droite: 14 Avenue de Friedland 75008 Paris  
Phone : +33 (0)1 56 88 50 70 • Mail : [info@hugueschevalier.com](mailto:info@hugueschevalier.com)